

# Spacial 3000

## Компактный настенный шкаф

### Стальной шкаф

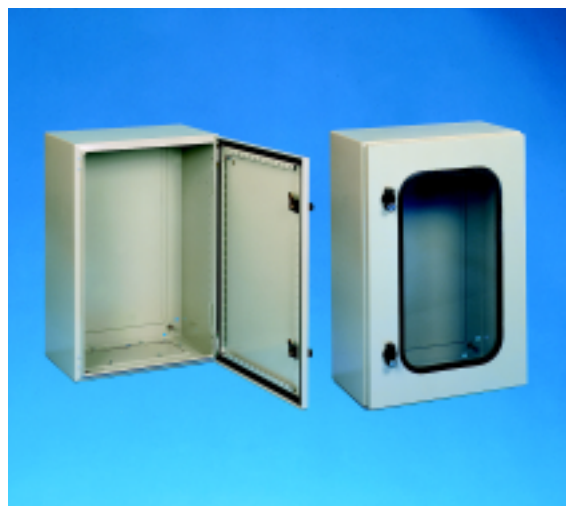
- Степень защиты: IP55.
- Сопротивление внешнему механическому воздействию:
  - 10 Дж (непрозрачная дверь).
  - 5 Дж (прозрачная дверь).
- Цвет: RAL 7032.
- Материал: листовая сталь.
- Антикоррозийная обработка на основе полимеризованного полиэфирного эпоксидного порошка.
- Дверца двойной толщины 20 мм; открывается на 130°.
- 2 или 3 потайных шарнира.
- Перфорированная планка для дверей всех модулей и для корпуса (от 600 x 400 мм).
- Заземление на корпусе и двери.
- Отверстия для крепления к стене.
- Полиуритановые сальники.
- Замки:
  - Т-образная ручка с замком 1242E для шкафов без монтажных плат;
  - замок с двойной бородкой 3 мм для шкафов с монтажными платами;
  - система тройной блокировки для шкафов высотой более 1000 мм с двумя дверьми.

### Специальные версии:

- нестандартные цвета;
- нестандартные размеры;
- шкаф без задней панели.

### Применение:

Шкафы предназначены для монтажа коммутационных и защитных аппаратов распределительных сетей, монтажа систем автоматизации и управления.



Размеры			№ по каталогу		
В	Ш	Г	Непрозрачная дверь	Прозрачная дверь	
300	200	150	53015	-	
		150	53002	53102	
	400	150	53003	53103	
		150	53012	53112	
400	300	150	53017	53117	
		200	53018	53118	
	400	200	53019	53119	
		200	53031	53131	
	600	200	53032	53132	
		200	53021	53121	
500	300	200	53023	53123	
		250	53024	53124	
	400	200	53022	53122	
		250	53025	53125	
600	400	200	53026	53126	
		250	53027	53127	
	600	200	53028	53128	
		250	53029	53129	
	800	300	53030	-	
		400	53039	53139	
700	500	300	53037	-	
		250	53035	53135	
800	600	200	53043	53143	
		250	53056	53156	
		300	53057	53157	
		400	53044	53144	
	800	250	53045	53145	
			300	53046	53146
	1000	300	53047	-	
		250	53054	53154	
1000	600	400	53059	53159	
		250	53060	53160	
	800	300	53061	53161	
		400	53062	53162	
	1000	300	53070	53170	
		300	53066	-	
	1200	800	300	53064	53164
			400	53067	53167
1000		300	53071	53171	
		400	-	-	